

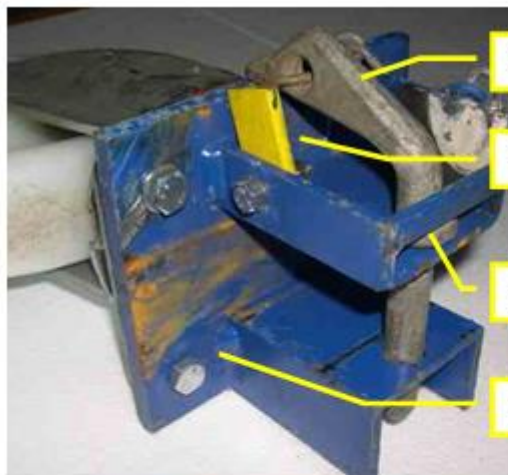
Information sur le produit 019 CH

L'utilisation en toute sécurité des cadres de transport Flachglas

L'utilisation en toute sécurité des cadres de transport Flachglas type-A

Ces roulements ne sont approuvés que pour nos cadres de transport:

Roulement intact, composé de:



1 La goupille avec poignée est fixée sur la roue à l'aide d'une chaîne

2 Le levier de sécurisation permet la fixation de la goupille. Ce levier permet d'éviter que la goupille ne sorte du logement.

3 La fente destinée à recevoir la came fixée sur la goupille, évitant à son tour que celle-ci ne s'échappe de son logement.

4 Quatre vis à tête hexagonale assurant la liaison du jeu de roues avec le plateau.



5 Sur la présente figure, vous voyez le positionnement approprié et sûr de la goupille en liaison avec le levier de sécurisation.

La **charge utile max. par roulement** est de **600 kg** sous réserve d'utilisation de ces composants dans les règles de l'art.

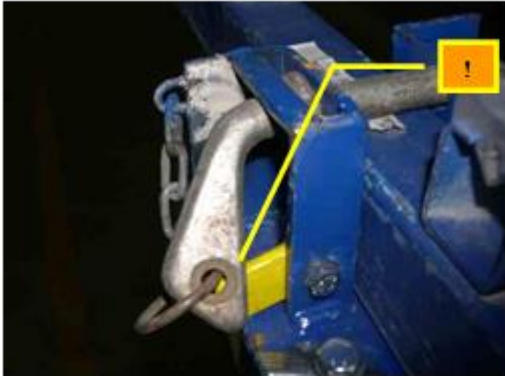
Il convient de ne plus utiliser les roues présentant des défauts et de les identifier comme tels.

Vous pouvez vous adresser à tout moment à nos collaborateurs du service transport pour toute éventuelle question concernant nos équipements techniques.

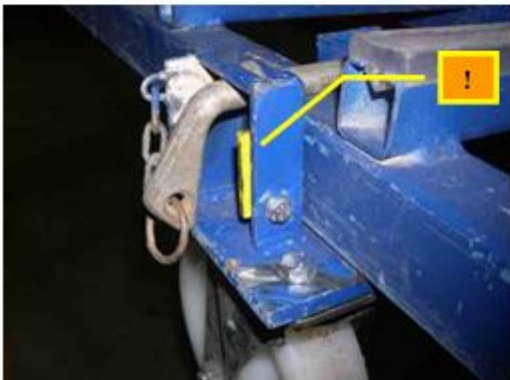
Information sur le produit 019 CH

L'utilisation en toute sécurité des cadres de transport Flachglas

Sources d'erreurs avec un potentiel de danger élevé



Ici la poignée de la goupille est placée devant le levier de sécurité et celle-ci risque de sortir de son logement.



Ici le levier de sécurité n'a pas été rabattu et il ne peut de ce fait remplir sa fonction.



La came fixée à la goupille doit se trouver dans la fente située le plus en arrière. Il convient de toujours tourner la goupille dans la position prévue à cet effet, afin de pouvoir effectuer la manutention du bloc de verre en toute sécurité.

Les mesures détaillées sur la présente fiche permettent une utilisation en toute sécurité de nos matériels roulants.

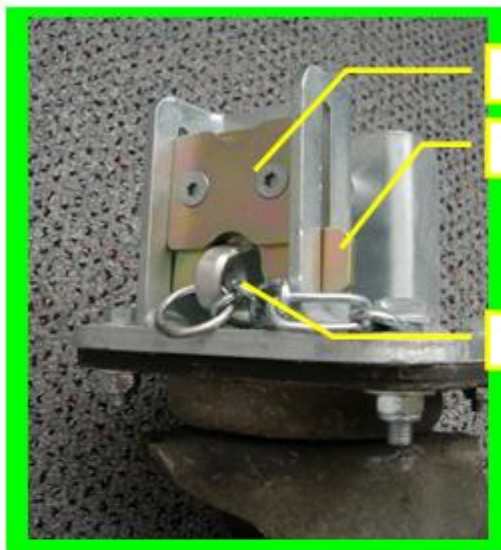
Lorsque les châssis sont chargés, le déverrouillage, l'enlèvement ainsi que le remplacement des roulettes orientables sont interdits.

Information sur le produit 019 CH

L'utilisation en toute sécurité des cadres de transport Flachglas

L'utilisation en toute sécurité des cadres de transport Flachglas type-B

Ces roulements ne sont approuvés que pour nos cadres de transport:



Roulement intact et correct :

1 Plaque de sécurité mobile.

2 La plaque de sécurité doit se trouver en position inférieure, afin d'empêcher que la goupille de sortir de son logement.

3 La goupille avec poignée est fixée sur la roue à l'aide d'une chaîne

Les cadres ne peuvent être utilisés qu'avec 4 roulettes de transport correctement sécurisées (Figure verte).



N°. 4 Danger (figure rouge):

Sur la présente figure, la plaque de sécurité se trouve en

position supérieure = danger!

La goupille n'est pas sécurisée/verrouillée!

Il convient de toujours s'assurer que la goupille est derrière la plaque de sécurité.

La **charge utile max. par roulement** est de **600 kg** sous réserve d'utilisation de ces composants dans les règles de l'art.

Il convient de ne plus utiliser les roues présentant des défauts et de les identifier comme tels. Vous pouvez vous adresser à tout moment à nos collaborateurs du service transport pour toute éventuelle question concernant nos équipements techniques.

Les mesures détaillées sur le présente fiche permettent une utilisation en toute sécurité de nos matériels roulants.

Lorsque les châssis sont chargés, le déverrouillage, l'enlèvement ainsi que le remplacement des roulettes orientables sont interdits.

Information sur le produit 019 CH

L'utilisation en toute sécurité des cadres de transport Flachglas

Attention !

Le verre conditionné sur les cadres est positionné avec une inclinaison de 4.5° sur l'unité de transport.

Si l'angle d'inclinaison augmente de plus de 1° la vitre risque de se renverser sans intervention externe supplémentaire.

Consignes de sécurité :

Les cadres pour vitrages doivent être protégés contre tout mouvement intempestif!



Nous attirons votre attention sur le fait que les cadres munis de roulettes de transport sont susceptibles de basculer en cas de manutention non conforme.

Ne pas stationner dans les zones dangereuses.

Edition: août 2019