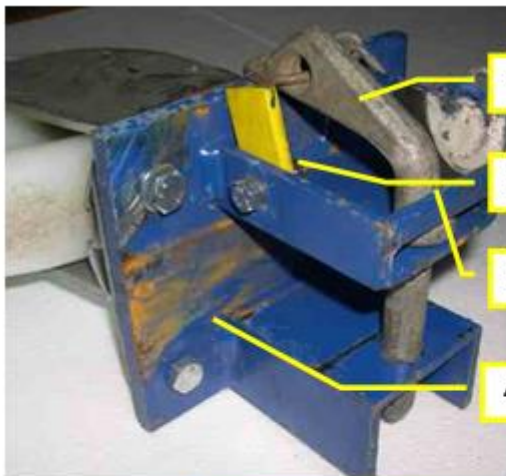


## Informazioni sul prodotto 019 CH

### Uso sicuro dei rulli trasportatori Flachglas

#### Uso sicuro dei rulli trasportatori Flachglas di tipo A

I rulli trasportatori sono autorizzati solamente per i nostri cavalletti per vetro:



rulli intatti, composti da:

- 1 La coppia con impugnatura è fissata alla ruota mediante una catena
- 2 La leva di fissaggio serve a fissare la coppia, e impedisce che questa scivoli fuori sede.
- 3 La fenditura per ospitare la camma posta sulla coppia, anch'essa per impedire che l'elemento scivoli fuori sede.
- 4 Quattro viti esagonali che collegano la coppia di ruote alla piastra.



- 5 La figura rappresenta il posizionamento corretto e sicuro della coppia con l'aiuto della leva di fissaggio.

Il **carico utile max. per rullo** in caso di uso corretto dei componenti è di **600 kg**.

I rulli difettosi non devono essere più utilizzati e devono essere contrassegnati e bloccati.

Per eventuali domande sui nostri dispositivi tecnici potete sempre rivolgervi ai nostri addetti alla spedizione.

## Informazioni sul prodotto 019 CH

### Uso sicuro dei rulli trasportatori Flachglas

#### Anomalie con elevato potenziale di rischio



In questo caso l'impugnatura della coppiglia si trova davanti alla leva di fissaggio, e pertanto non impedisce che cada fuori dalla sede.



In questo caso la leva di fissaggio non è stata piegata verso il basso, e pertanto non è in grado di funzionare correttamente.



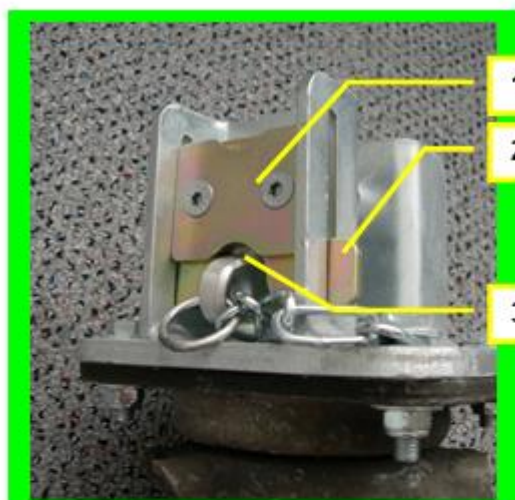
La camma presente sulla coppiglia deve trovarsi nella fenditura posteriore. La coppiglia deve essere sempre ruotata nella posizione prevista in modo da poter utilizzare con sicurezza il cavalletto.

**Le misure illustrate servono per garantire l'utilizzo sicuro dei nostri rulli e del relativo materiale. Se i cavalletti sono carichi è vietato togliere la sicurezza, rimuovere e sostituire i rulli guida.**

## Informazioni sul prodotto 019 CH Uso sicuro dei rulli trasportatori Flachglas

### Uso sicuro delle rotelle per il trasportatore Flachglas di tipo B

Le rotelle per il trasportatore sono autorizzate solamente per i nostri cavalletti per vetro:



**Rotella intatta e messo correttamente in sicurezza:**

- 1** Piastra di fissaggio mobile.
- 2** La piastra di fissaggio deve trovarsi nella posizione inferiore, in modo da evitare che la coppia scivoli fuori sede.
- 3** La coppia sull'impugnatura è fissata alla ruota mediante una catena.

I cavalletti possono essere usati solo con **4** rotelle per il trasporto fissate correttamente (figura verde).



**N. 4 pericolo (figura rossa)**

Nella figura la piastra di fissaggio si trova nella **posizione superiore = pericolo!**  
La coppia non è messa in sicurezza!

Assicurarsi sempre che la coppia si trovi dietro alla piastra di fissaggio.

Il **carico utile max. per rullo** in caso di uso corretto dei componenti è di **600 kg**.

Le rotelle difettose non devono essere utilizzate e devono essere contrassegnate e bloccate.  
Per eventuali domande sui nostri dispositivi tecnici potete sempre rivolgervi ai nostri addetti alla spedizione.

**Le misure illustrate servono per garantire l'utilizzo sicuro dei nostri rulli e del relativo materiale. Se i cavalletti sono carichi è vietato togliere la sicurezza, rimuovere e sostituire le rotelle guida.**

## Informazioni sul prodotto 019 CH

### Uso sicuro dei rulli trasportatori Flachglas

**Pensate sempre alla sicurezza**

#### **Attenzione!**

Il vetro imballato sul cavalletto è posto sulla nostra unità di trasporto con 4,5° di inclinazione.

Se l'angolo di inclinazione aumenta di più di 1° il vetro può anche cadere senza cause esterne.

#### **Informazione di sicurezza**

I cavalletti per il vetro devono essere messi a sicurezza per impedirne lo slittamento!



**NB: in caso di uso scorretto, il cavalletto per il vetro con rulli di trasporto può rovesciarsi.**

**Non sostare nell'area di pericolo.**

Edizione: agosto 2019