

Produktinformation 021 CH

Possibilità di imballaggio e trasporto di vetro da costruzione presso il gruppo Flachglas Svizzera

Con la presente scheda tecnica intendiamo fornire una panoramica **delle possibilità di imballaggio e trasporto** che offriamo per il vetro da costruzione.

Il gruppo Flachglas Svizzera offre i seguenti servizi logistici:

- gestione cantieri
- sopralluogo in cantiere in caso di problemi
- gestione realizzazione di grandi progetti, posa vetro compresa
- assistenza nel trovare soluzioni in caso di vetri di dimensioni grande
- soluzioni logistiche per immobili di difficile accesso
- approvvigionamento o intermediazione di autogru e gru speciali, se necessario
- aiuto nella posa di vetri per vetrine (impianto ventose incluso)
- realizzazione di vetri di emergenza

Siamo lieti di rispondere alle Vostre domande e venire incontro alle Vostre esigenze particolari.

Sicurezza del cavalletto per vetro

Il materiale viene fornito sui nostri cavalletti per vetro. I cavalletti sono di nostra proprietà e possono essere utilizzati solamente per il trasporto di vetro. È assolutamente necessario rispettare le norme di sicurezza per l'uso dei nostri cavalletti:

- scarico solamente su fondo piano e non accidentato
- le rotelle devono essere accoppiate dinamicamente al cavalletto
- il carico deve essere sempre messo in sicurezza con dei sostegni

Si esclude qualsiasi responsabilità per eventuali danni in caso di mancata osservanza di queste regole

Produktinformation 021 CH

Possibilità di imballaggio e trasporto di vetro da costruzione presso il gruppo Flachglas Svizzera

Imballo

Offriamo un imballo standard (cassa di legno) per vetri nelle misure fino a 6 x 3,21 m. Gli imballi riutilizzabili più usati sono riportati di seguito, al fine di dare un'idea della modalità di imballaggio.

Imballo riutilizzabile (vuoto a rendere)

1. Metallo – A – cavalletto (grande)

	<u>Larghezza</u>	<u>Altezza</u>	<u>Profondità</u>
• Misure cavalletto:	220 cm	250 cm	100 cm
• Misure max. vetro:	220 cm x 250 cm		
• Profondità max. imballo	23 cm		
• Carico max.	1500 kg		

Movimentazione

- adatto al trasporto con carrello elevatore
- trasportabile con gru se fissato con cinghie
- da manovrarsi solo con 4 delle nostre rotelle per il trasporto, altrimenti vi è il rischio di ribaltamento!

I vetri vengono fissati all'imballo con listelli di serraggio.



Produktinformation 021 CH

Possibilità di imballaggio e trasporto di vetro da costruzione presso il gruppo Flachglas Svizzera

Imballo riutilizzabile (vuoto a rendere)

2. Metallo – A – cavalletto (medio)

	Larghezza	Altezza	Profondità
• Misure cavalletto:	220 cm	220 cm	100 cm
• Misure max. vetro:	220 cm x 220 cm		
• Profondità max. imballo	23 cm		
• Carico max.	1.500 kg		

Movimentazione

- adatto al trasporto con carrello elevatore
- trasportabile con gru se fissato con cinghie
- da manovrarsi solo con 4 delle nostre rotelle per il trasporto, altrimenti vi è il rischio di ribaltamento!

I vetri vengono fissati all'imballo con listelli di serraggio.



Produktinformation 021 CH

Possibilità di imballaggio e trasporto di vetro da costruzione presso il gruppo Flachglas Svizzera

Imballo riutilizzabile (vuoto a rendere)

3. Metallo – A – cavalletto (piccolo)

	Larghezza	Altezza	Profondità
• Misure cavalletto:	220 cm	180 cm	90 cm
• Misure max. vetro:	220 cm x 180 cm		
• Profondità max. imballo	23 cm		
• Carico max.	1500 kg		

Movimentazione

- adatto al trasporto con carrello elevatore
- trasportabile con gru se fissato con cinghie
- da manovrarsi solo con 4 delle nostre rotelle per il trasporto, altrimenti vi è il rischio di ribaltamento!

I vetri vengono fissati all'imballo con listelli di serraggio.



Produktinformation 021 CH

Possibilità di imballaggio e trasporto di vetro da costruzione presso il gruppo Flachglas Svizzera

Rotelle per il trasporto per i cavalletti A in metallo

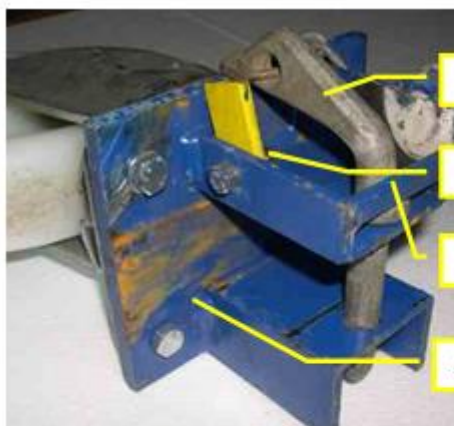
Informazione di sicurezza

Seguire le norme di sicurezza delle rotelle per il trasporto. Sulla nostra home page è sempre disponibile la scheda tecnica per l'uso sicuro delle rotelle per il trasporto.

Link: <http://flachglas.ch/it/service/downloads/>

Scheda tecnica per l'uso sicuro delle rotelle per il trasporto Flachglas di tipo A

Le rotelle per il trasporto sono autorizzate solamente per i nostri cavalletti per vetro:



rotella intatta, composta da:

- 1 La coppia con impugnatura è fissata alla ruota mediante una catena
- 2 La leva di fissaggio serve a fissare la coppia, e impedisce che questa scivoli fuori sede.
- 3 La fenditura per ospitare la camma posta sulla coppia, anch'essa per impedire che l'elemento scivoli fuori sede.
- 4 Quattro viti esagonali che collegano la coppia di ruote alla piastra.



- 5 La figura rappresenta il posizionamento corretto e sicuro della coppia con l'aiuto della leva di fissaggio.

Il **carico utile max. per rotella** in caso di uso corretto dei componenti è di **600 kg**.

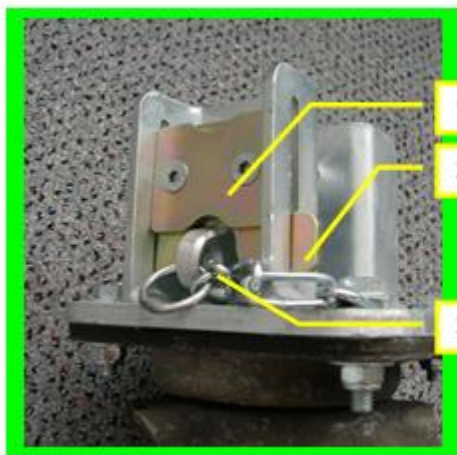
Le rotelle difettose non devono essere più utilizzate e devono essere contrassegnate e bloccate. Per eventuali domande sui nostri dispositivi tecnici potete sempre rivolgervi ai nostri addetti alla spedizione.

Produktinformation 021 CH

Possibilità di imballaggio e trasporto di vetro da costruzione presso il gruppo Flachglas Svizzera

Scheda informativa sull'uso sicuro delle rotelle per il trasporto Flachglas di tipo B

Le rotelle per il trasporto sono autorizzate solamente per i nostri cavalletti per vetro:



Rotella intatta e messa correttamente in sicurezza:

- 1 Piastra di fissaggio mobile.
- 2 La piastra di fissaggio deve trovarsi nella posizione inferiore, in modo da evitare che la coppia scivoli fuori sede.
- 3 La coppia con impugnatura è fissata alla ruota mediante una catena.

I cavalletti possono essere usati solo con **4** rotelle per il trasporto fissate correttamente (figura verde).



N. 4 pericolo (figura rossa)

Nella figura la piastra di fissaggio si trova nella **posizione superiore = pericolo!**
La coppia non è messa in sicurezza!

Assicurarsi sempre che la coppia si trovi dietro alla piastra di fissaggio.

ile max. per rotella in caso di uso corretto dei componenti è di **600 kg**.

Le rotelle difettose non devono essere utilizzate e devono essere contrassegnate e bloccate. Per eventuali domande sui nostri dispositivi tecnici potete sempre rivolgervi ai nostri addetti alla spedizione.

Le misure illustrate servono per garantire l'utilizzo sicuro delle nostre rotelle e del relativo materiale.

Se i cavalletti sono carichi è vietato togliere la sicurezza, rimuovere e sostituire le rotelle guida.

Produktinformation 021 CH

Possibilità di imballaggio e trasporto di vetro da costruzione presso il gruppo Flachglas Svizzera

Imballi:



Produktinformation 021 CH

Possibilità di imballaggio e trasporto di vetro da costruzione presso il gruppo Flachglas Svizzera

Pensate sempre alla sicurezza

Attenzione!

Il vetro imballato sul cavalletto è posto sulla nostra unità di trasporto con 4,5° di inclinazione.

Se l'angolo di inclinazione aumenta di più di 1° il vetro può anche cadere senza cause esterne.

Informazione di sicurezza

I cavalletti per il vetro devono essere messi in sicurezza per impedirne lo slittamento!



NB: in caso di uso scorretto, il cavalletto per il vetro con rulli di trasporto può rovesciarsi.

Non sostare nell'area di pericolo.

Produktinformation 021 CH

Possibilità di imballaggio e trasporto di vetro da costruzione presso il gruppo Flachglas Svizzera

Trasporto speciali

Carico su cavalletti laterali con sistema reff (invio senza imballo)

	<u>Larghezza</u>	<u>Profondità</u>	<u>Altezza</u>
• - Misure cavalletti laterali (reff):	350 cm	11 cm	250 – 310 cm
• - Carico:	max. 500 kg		

I carichi su cavalletti laterali (reff) devono essere preventivamente concordati e/o pianificati!

Trasporto standard

- In generale la spedizione avviene su gomma (strada).
- L'invio viene effettuato dal nostro spedizioniere interna o esterna
- Tutti i nostri spedizionieri dispongono di un parco veicoli progettato appositamente per i nostri prodotti.

I trasporti speciali devono essere concordati

- Trasporto in elicottero

Parco veicoli

- Autocarro con gru di carico (max. 1000 kg, estratta a 8 - 12 m)
- Rimorchio piatto
- Veicoli con cavalletti laterali (reff)
- Camion per semirimorchio
- Corriere espresso

Trasporti/parco veicoli



Edizione: agosto 2019